



SÄRSKILD BANVALL Hindrande arbete

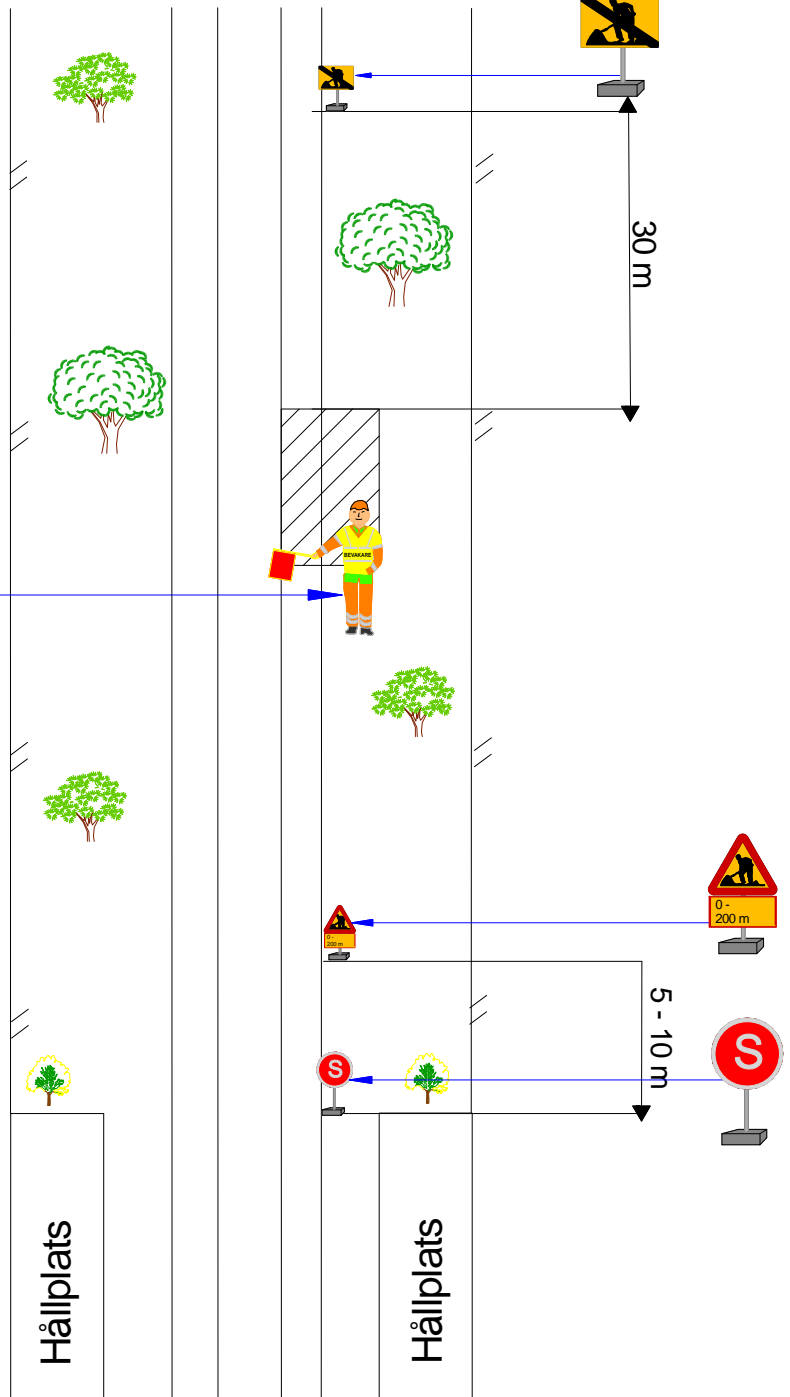
Gäller ej signalsäkrad sträcka och punktsignalsträcka.
Avståndet mindre än 200m mellan hållplats och arbetsplats



Arbetsområde



Bevakare



Järnhjul erfordras.

- Om båda spårriktningarna berörs av arbetet eller används som utrymningsplats skall skyddssignalering/skyddsåtgärder utföras i **båda** riktningarna.

Hållplatsens funktion får ej hindras